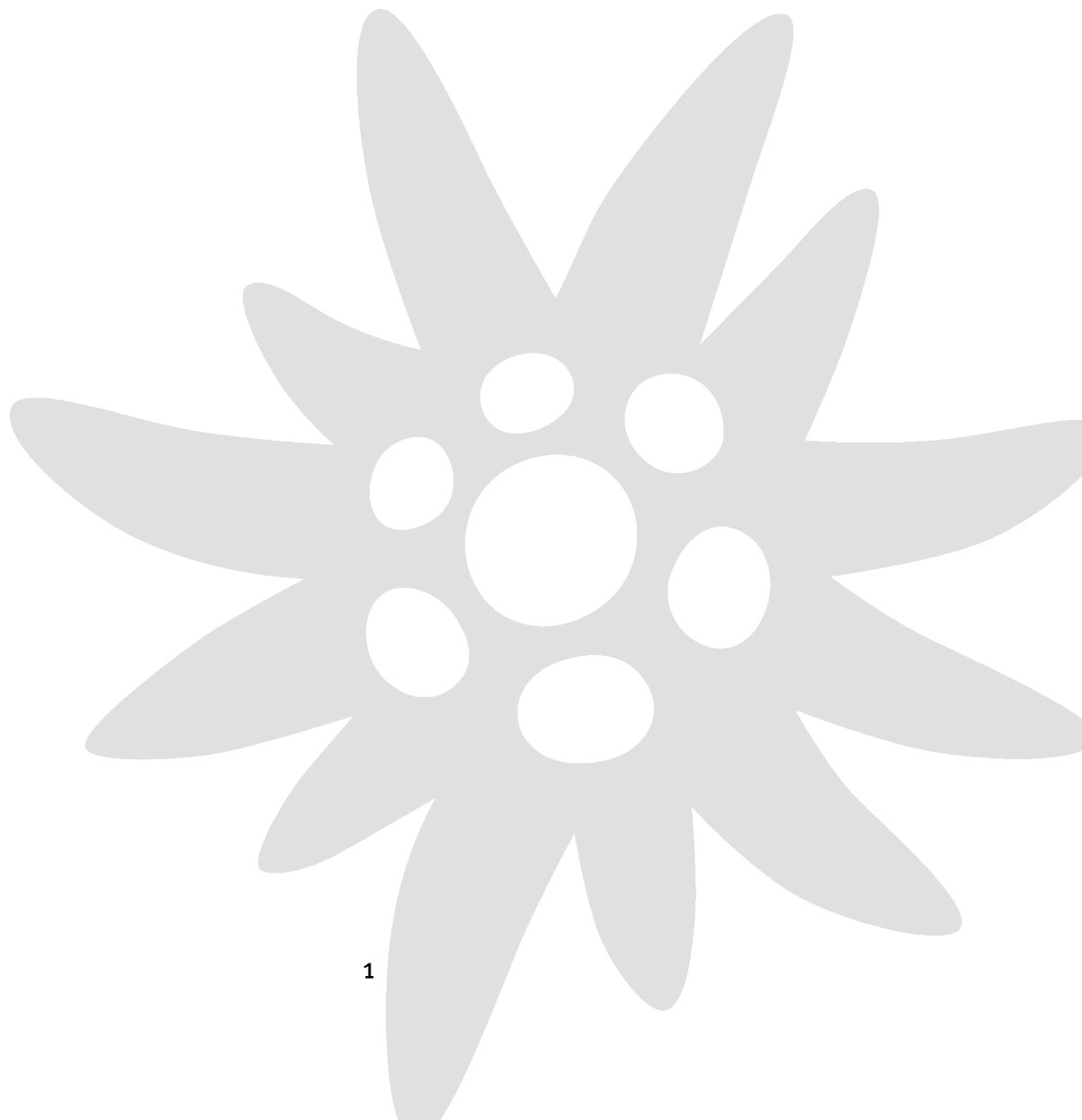




Deutscher Alpenverein
Sektion Wetzlar

Hütten-Handbuch

der Wetzlarer Hütte am Knoten



Einführung

Damit Sie sich schon vor Ihrem Aufenthalt auf unsere Hütte einstellen können, haben wir einige Informationen für Sie zusammengefasst, die Ihre Planung und Ihren Aufenthalt auf unserer Hütte erheblich erleichtern sollten. Bitte drucken Sie das Handbuch aus und nehmen es mit auf die Hütte, um bei Fragen immer wieder hier nachschlagen zu können. Im Anhang befindet sich der Abrechnungsbogen. Diesen füllen Sie bitte nach Ihrem Aufenthalt auf unserer Hütte aus und senden ihn an uns zurück.

Sollten Sie weitere Anregungen zur Ausgestaltung des Hütten-Handbuchs haben, würden wir uns über eine Rückmeldung sehr freuen.

Ihre Sektion Wetzlar des Deutschen Alpenvereins

Kontakt

Sektion Wetzlar des Deutschen Alpenvereins e.V.
Sportparkstraße 1
35578 Wetzlar

Telefon: +49 (0) 6441 4494350 (am besten erreichbar werktags zwischen 8:00 und 12:00 Uhr)
Fax: +49 (0) 6441 2000812

E-Mail: huette@dav-wetzlar.de
Web: <http://huette.wetzlar-dav.de>

<p>HÜTTEN-NOTFALL-NUMMER: 06441 200813 Jens Agel</p>

Buchungszeitraum und Belegungsplan

Die Wetzlarer Hütte ist vom **1. April bis 31. Oktober** buchbar.

Auf unserer Webseite unter <http://huette.dav-wetzlar.de> finden Sie den aktuellen Belegungsplan. Bitte informieren Sie sich vor einer Anfrage, ob Ihr gewünschter Termin noch frei ist.

Schlüssel

Den Hüttenschlüssel können Sie an zwei Orten entgegennehmen und wieder abgeben. Hier stehen die Kletterhalle der Sektion Wetzlar (Cube) oder der Supermarkt (Gut-Kauf) in Mengerskirchen zur Auswahl.

Cube – DAV Kletterzentrum Wetzlar
Sportparkstraße 1
35578 Wetzlar

Tel. 06441 4494350
Fax 06441 4494351

Öffnungszeiten:

Mo., Mi. 16:00 - 22:00 Uhr
Di. 10:00 - 23:00 Uhr
Do. 16:00 - 23:00 Uhr
Fr. 14:00 - 22:00 Uhr
Wochenende, Feiertage 10:00 - 22:00 Uhr

Gut-Kauf U. Strate
Hauptstrasse 98
35794 Mengerskirchen

Tel. 06476 411396
Fax 06476 411397

Öffnungszeiten:

Mo – Fr. 7.00 - 12.30 u. 14.00 – 18.30 Uhr
Sa 7.00 – 13.00 Uhr
So u. Feiertags (außer Weihnachten u. Neujahr)
8.00 – 10.00 Uhr

Bitte geben Sie den Schlüssel da ab, wo Sie ihn in Empfang genommen haben!

Am Schlüsselbund befinden sich 3 Schlüssel.



Reihenfolge zur Türöffnung:

1. Der kleinste Schlüssel ist für die Vorhängeschlösser.
2. Der größte Schlüssel (Bundbartschlüssel) ist für die Stahltür.
3. Der mittelgroße Schlüssel ist für die Holz/Glastür.

Anfahrt

Straße L 3046 Mengerskirchen-Arborn, in den geteerten Radweg R8 einbiegen, bis zum Parkplatz (auf der linken Seite, ca. 1,5 km, ca. 40 Parkplätze) fahren.

Auf der gegenüberliegenden Straßenseite befindet sich ein Trampelpfad zur Hütte.

Parken

Diese Hütte steht im Landschaftsschutzgebiet. Es ist deshalb nicht erlaubt, Fahrzeuge in Hüttennähe zu parken. Sie dürfen nur kurzzeitig zum Be- und Entladen bis an die Hütte heranfahren. Wir empfehlen, dies nur bei entsprechend festem Boden zu tun.

Bitte parken Sie auf dem Wanderparkplatz links am Radweg R8 (gegenüber dem Zuweg zur Hütte).

GPS-Koordinaten: lat= 50.588745239, lon= 8.1569441493



Mitbringen

Folgende Dinge sollten Sie bei Ihrem Besuch auf unserer Hütte mitbringen:

- Toilettenpapier
- Handtücher
- Geschirrtücher
- Hüttenschlafsack oder Bettwäsche
- Taschenlampen
- Trinkwasser und Verpflegung

Verbote

- Keine Haustiere in der Hütte
- kein offenes Feuer z.B. Kerzen in der Hütte (Ausnahme Herd in der Küche)
- Rauchverbot

Energie

- Die Beleuchtung wird mit Solarstrom betrieben. Bitte gehen sie sparsam damit um und schalten Sie das Licht bei Verlassen des Raumes aus.
- Für Notfälle ist eine Taschenlampe mitzubringen.
- Der Herd wird mit Gas betrieben. Es gibt keinen Kühlschrank!
- **Steckdosen und warmes Leitungswasser sind nicht vorhanden.**

Herd

1. Gasanschlussschlauch muss in der Herdanschlussdose eingesteckt sein und auf grüner Markierung stehen.
2. Bedienungsknopf auf kleines oder großes Flammensymbol stellen und mit der Hand eindrücken.
3. Feuerzeug oder Streichholz an die Herdplatte halten.
4. Nach dem Brennen der Zündflamme weitere 5 bis 10 Sek. in niedergedrückter Stellung halten.

Wasser u. Pumpe

- Brauchwasser wird über die Pumpe im Keller in die Küche und die Waschräume gepumpt.
- Trinkwasser ist mitzubringen.

Pumpe

- Bitte stellen Sie den roten Hebel in die senkrechte Stellung. Nach Beendigung des Pumpvorganges wird der Hebel geschlossen (waagrechte Stellung).
- Ein Pumpvorgang für eine vollständige Befüllung des Wassertanks (200 l) dauert etwa 20 min.
- Zuviel gepumptes Wasser geht in den Überlauf, dieser befindet sich im Herren-Waschraum.
- Das Überlaufgeräusch ist hörbar!

Heizung

Die Hütte wird über eine Gasheizung im Aufenthaltsraum sowie im Schlafrum (links) beheizt. Um die Heizung in Betrieb zu nehmen, sind folgende Schritte notwendig:

1. Absperrventil im Raum öffnen
2. Bedienungsknopf auf Zündsymbol „*“, drehen (Anschlag nicht überdrehen!)
3. Eindrücken (ohne Drehbewegung!) und in eingedrückter Stellung die Taste des Piezo-Zünders mehrmals betätigen.
4. Nach dem Brennen der Zündflamme weitere 5 bis 10 Sek. in niedergedrückter Stellung halten.
5. Bedienungsknopf loslassen und nach links auf die gewünschte Einstellung (1-7) weiterdrehen.

Fehlerbehebung: Es kommt kein Gas

Die Hütte verfügt über insgesamt vier Gasflaschen, von denen zwei immer angeschlossen sind. Sind diese verbraucht, müssen sie manuell gewechselt werden. Der Unterstand der Gasflaschen befindet sich vor der Küche. Der Schlüssel zu den Unterständen hängt in der Küche am Schlüsselbrett. Bitte informieren Sie uns in jedem Fall über die Auswechslung.

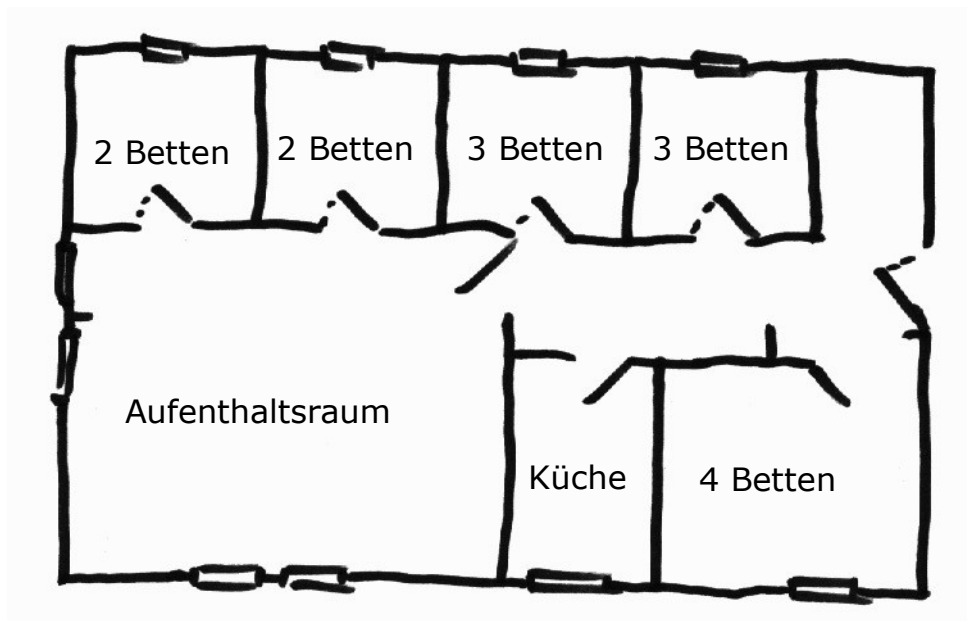
Küche

Die Küche ist vollständig ausgestattet. Sollten Sie während Ihres Aufenthaltes bemerken, dass ein wesentliches Utensil fehlt, teilen Sie uns dies bitte mit, damit wir es nachrüsten können. Wer mehr Geschirr als vorhanden benötigt, findet weiteres Geschirr im Keller im Schrank.

Schlafen

In der Hütte gibt es 14 Schlafplätze, aufgeteilt in 2 2er, 2 3er und 1 4er Zimmer.

Auf dem Dachboden befindet sich ein **Matratzenlager** mit weiteren 6 Schlafplätzen.



Betten

Kissen und Decken sind vorhanden, bitte bringen Sie einen (Hütten-)Schlafsack oder Bettwäsche mit.

Nach Benutzung der Betten stellen Sie die Matratzen hoch, um eine Schimmelbildung zu vermeiden.

Grillen und Feuermachen

Neben der Hütte befindet sich eine Feuerstelle. Sitzgelegenheiten sind vorhanden.

Feuerholz bringen Sie bitte mit. Im Holzschuppen der Hütte befinden sich zwei Grills. Ein kleiner sowie ein großer Schwenkgrill für Gruppen.

Holzschuppen

Der Holzschuppen kann mit dem Schlüssel am Schlüsselbrett in der Küche geöffnet werden. Im Schuppen befinden sich die Grills sowie Axt, Säge, Besen, Schaufel, Schubkarre etc.

Die Geräte können benutzt werden, sind jedoch im ursprünglichen Zustand wieder an ihren Platz zu hinterlassen.

Einkaufen

Die am nahe gelegenste Einkaufsmöglichkeit ist der Gut-Kauf in Mengerskirchen. Hier ist auch ein Satz Hüttenschlüssel hinterlegt (siehe Punkt Schlüssel).

Bitte kaufen Sie doch hier ein, sollten Sie den Hüttenschlüssel bei Gut-Kauf abholen.

Gut-Kauf U. Strate
Hauptstrasse 98
35794 Mengerskirchen
Tel. 06476 411396
Fax 06476 411397

Öffnungszeiten:

Mo – Fr: 7:00 - 12:30 und 14:00 - 18:30 Uhr

Samstag: 7:00 - 13:00 Uhr

Sonn- u. Feiertags (außer Weihnachten u. Neujahr): 8:00 - 10:00 Uhr

Endreinigung

Sie als Mieter sind beim Verlassen für die ordnungsgemäße Sauberkeit der Hütte verantwortlich. Alle Reinigungsutensilien befinden sich im Treppenaufgang und im Kellerschrank.

- Matratzen hochgestellt?
- Schlafräume ausgekehrt und Matten ausgeschüttelt?
- Mülleimer in Küche, Waschräumen und Toilette leer?
- Toiletten und Waschräume geputzt?
- Aufenthaltsraum, Küche und Flur geputzt?
- Alle Lebensmittel mitgenommen?
- Müll mitgenommen?
- Licht auf dem Dachboden, im Aufenthaltsraum und in der Küche aus?
- Alle Fensterläden geschlossen?
- Mietgebühren errechnet? Alle Daten zum Überweisen parat?

Bezahlung u. Mietgebühren-Formular

Bitte füllen Sie nach Ihrem Aufenthalt das Mietgebühren-Formular im Anhang aus und senden es an uns zurück. Die Mietgebühren überweisen Sie bitte auf folgendes Konto:

Sektion Wetzlar des DAV
Sparkasse Wetzlar
Konto-Nr.: 10030880
BLZ: 51550035

Anregungen

Wir freuen uns, wenn Sie Anregungen zur Verbesserung der Qualität unserer Hütte haben. Schreiben Sie uns doch einfach eine Email unter huette@dav-wetzlar.de oder notieren Ihre Verbesserungsvorschläge auf der Rückseite des Mietgebühren-Formulars.

Mietgebühren Wetzlarer Hütte

Bitte zusammen mit dem Hüttenschlüssel in der Geschäftsstelle abgeben
 (Mo, Mi, Do, Fr 16:00 - 22:00 h; Di, Sa, So 10:00 - 22:00 h)
 oder per Fax an: **+49 (0) 6441 2000812**
 oder als Scan an: **huette@dav-wetzlar.de**
 oder per Post an:



**Sektion Wetzlar des
 Deutschen Alpenvereins e.V.
 Sportparkstraße 1
 35578 Wetzlar**

**Für Informationen und
 Anregungen nutzen Sie bitte die
 Rückseite dieses Formulars.**

**Bei mehr als 14 Teilnehmern
 füllen Sie bitte ein zweites
 Formular aus.**

Bitte füllen Sie alle weißen Felder aus.

Hauptmieter	
Vorname	Nachname
Straße Hausnummer	
PLZ	Ort
E-Mail-Adresse	
Sektion	
DAV-Mitgliedsnummer	

Datum d. Anreise	
Datum d. Abreise	

Bankverbindung	Spar. Wetzlar
Kontonummer	10030880
BLZ	51550035

Nr.	Name	Gebühren pro Übernacht.						x	Anzahl d. Übernachten	=	Betrag
		DAV-Mitglied über 18 J. 5,00 €	kein DAV-Mitglied über 18 J. 10,00 €	DAV-Mitglied unter 18 J. 2,50 €	kein DAV-Mitglied unter 18 J. 5,00 €	Kind unter 6 Jahren frei					

Beispiel	Max Mustermann	5,-					x	2	=	10,00 €
1							x		=	
2							x		=	
3							x		=	
4							x		=	
5							x		=	
6							x		=	
7							x		=	
8							x		=	
9							x		=	
10							x		=	
11							x		=	
12							x		=	
13							x		=	
14							x		=	

Mit meiner Unterschrift bestätige ich die Richtigkeit dieser Angaben.

Summe:	
---------------	--

 Unterschrift des Hauptmieters

Herzlichen Dank für Ihren Besuch.
Ihr DAV Wetzlar