



Deutscher Alpenverein
Sektion Wetzlar

Hütten- Handbuch

DER WETZLARER HÜTTE AM KNOTEN



EINFÜHRUNG

Es ist wichtig, dass Sie sich schon vor Ihrem Aufenthalt auf unserer Hütte, über die Gegebenheiten vor Ort informieren.

Hierfür haben wir das Hütten-Handbuch für Sie erstellt, welches Ihre Planung und Ihren Aufenthalt auf unserer Hütte erheblich erleichtern sollte. Des Weiteren haben Sie die Möglichkeit, aufkommende Fragen donnerstags in der Zeit von 16 bis 19 Uhr telefonisch an die Geschäftsstelle zu richten oder jederzeit per E-Mail an huette@dav-wetzlar.de zu stellen.

Bitte lesen Sie das Handbuch aufmerksam durch; ein Exemplar liegt auch auf der Hütte aus. Im Anhang befindet sich der Abrechnungsbogen. Diesen füllen Sie bitte nach Ihrem Aufenthalt auf unserer Hütte aus und senden ihn einfach per Mail an uns zurück.

Ihre Sektion Wetzlar des Deutschen Alpenvereins

Kontakt:

Sektion Wetzlar des Deutschen Alpenvereins e.V.
Sportparkstraße 3a
35578 Wetzlar



Telefon: 06441/2000 811 (Do. 16.00 – 19.00 Uhr)

E-Mail: huette@dav-wetzlar.de

www.dav-wetzlar.de

**Bitte kontaktieren sie im Notfall
eine der folgenden Telefonnummern!**

Hüttenbetreuer vor Ort, Barbara und Ralf Ebel
(Schlüsselübergabe und Hüttenabnahme):

0172-6826021 (bis 20 Uhr)

Hüttenreferent/in: Amt ist zur Zeit unbesetzt

Betreuer Hüttentechnik: Jens Agel: 0152-01863829

SCHLÜSSEL

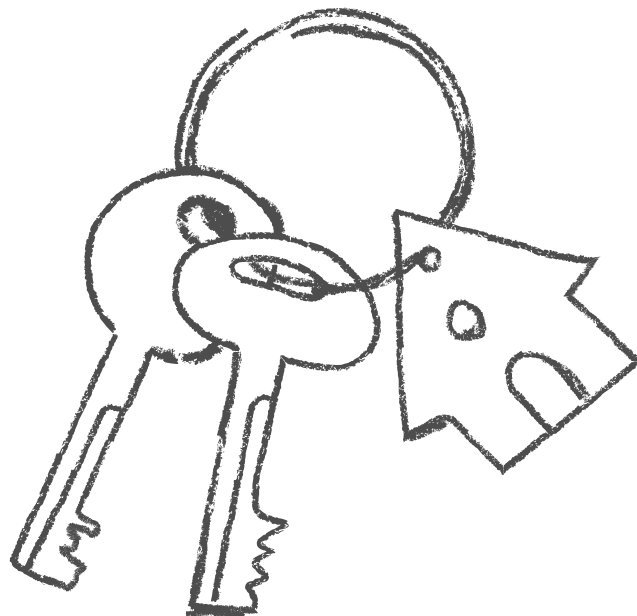
Den Hüttenschlüssel können Sie nach vorheriger telefonischer Absprache bei unseren Hüttenbetreuern Barbara und Ralf Ebel abholen.

Tel. 0172-6826021 (bis 20 Uhr)

Am Schlüsselbund befinden sich 4 Schlüssel.

Reihenfolge zur Türöffnung:

- Ein kleiner Schlüssel ist für die Vorhängeschlösser
- Der größte Schlüssel ist für die Stahltür
- Der mittelgroße Schlüssel ist für die Holz-/Glastür
- Der kleinste Schlüssel ist für das Vorhängeschloss der Gasflaschenschränke und den Holzverschlag links des Eingangs mit dem Schwenkgrill



GAS

Die Gasflaschen müssen auf- und wieder abgedreht werden!

Gasflaschen im ersten Unterstand vor dem Küchenfenster sind aufgedreht. Bei Verbrauch der ersten Flasche muss händisch auf die Reserveflasche umgeschaltet werden.

Sollten beide Flaschen leer sein (es kommt kein Gas), bitte bei den Hüttennotfallnummern oder in der Geschäftsstelle anrufen.

ANFAHRT

Straße L 3046 Mengerskirchen-Arborn, in den geteerten Radweg R8 einbiegen, bis zum Parkplatz (auf der linken Seite, ca. 1,5 km, ca. 40 Parkplätze) fahren.

Auf der gegenüberliegenden Straßenseite befindet sich ein Trampelpfad über Wiesengelände hinunter zur Hütte.

PARKEN

Die Hütte steht im Landschaftsschutzgebiet. Es ist deshalb nicht erlaubt, Fahrzeuge in Hüttennähe zu parken. Sie dürfen nur kurzzeitig zum Be- und Entladen bis an die Hütte heranfahren.

Bei Nässe sollte der Wiesenweg zur Hütte nicht befahren werden!

Bitte parken Sie auf dem Wanderparkplatz links am Radweg R8 (gegenüber dem Zuweg zur Hütte).

GPS-Koordinaten: lat= 50.588745 239, lon= 8.15694414193

MITZUBRINGEN

Folgende Dinge sollten Sie bei Ihrem Besuch auf unserer Hütte mitbringen:

- Toilettenpapier
- Handtücher
- Geschirrtücher
- Kopfkissen
- Spannbettlaken
- Schlafsack (es kann dort nachts ziemlich kalt werden)
Es stehen keine Kissen und Wolldecken zur Verfügung!
- Taschenlampen/Stirnlampen
- Trinkwasser und Verpflegung
- Feuerzeug

VERBOTE

- Keine Haustiere in der Hütte
- Kein offenes Feuer z.B. Kerzen in der Hütte
(Ausnahme: Herd in der Küche)
- Striktes Rauchverbot

ENERGIE

- Die Beleuchtung wird mit Solar-Strom betrieben. Bitte gehen Sie sparsam damit um, und schalten Sie das Licht bei Verlassen des Raumes aus.
- Für Notfälle ist eine Taschenlampe mitzubringen.
- Der Herd wird mit Gas betrieben.
- Es gibt keinen Kühlschrank!
- Steckdosen und warmes Leitungswasser sind nicht vorhanden.

HERD

- Gasanschluss-Schlauch muss in der Herdanschluss-Dose eingesteckt sein und auf grüner Markierung stehen.
- Bedienungsknopf auf kleines oder großes Flammensymbol stellen.
- Feuerzeug oder Streichholz an die Herdplatte halten. Nach dem Brennen der Zündflamme weitere 5 bis 10 Sekunden in niedergedrückter Stellung halten.

WASSER UND PUMPE

Brauchwasser wird über die Pumpe im Keller in die Küche und in die Waschräume gepumpt.

Trinkwasser ist in ausreichender Menge selbst mitzubringen!

Bedienung der Pumpe:

- Bitte stellen Sie den roten Hebel in die senkrechte Stellung. Nach Beendigung des Pumpvorganges wird der Hebel geschlossen (waagrechte Stellung).
- Ein Pumpvorgang für eine vollständige Befüllung des Wassertanks (200L) dauert etwa 15 min.
- Zuviel gepumptes Wasser geht in den Überlauf, dieser befindet sich im Herren-Waschraum.
- Das Überlaufgeräusch ist hörbar!

HEIZUNG

Die Hütte wird über eine Gasheizung im Aufenthaltsraum sowie im Schlafraum (links) beheizt. Bitte prüfen Sie bei Einzug die Funktion der Heizung.

Um die Heizung in Betrieb zu nehmen, sind folgende Schritte notwendig:

- Rotes Absperrventil im Raum prüfen, muss waagrecht und parallel zur Leitung stehen (in der Regel geöffnet)
- Bedienungsknopf auf Zündsymbol drehen (Anschlag nicht überdrehen!)
- Eindrücken (ohne Drehbewegung!) und in eingedrückter Stellung die Taste des Piezo-Zünders mehrmals betätigen (Flamme vorhanden?)
- Nach dem Brennen der Zündflamme weitere 5 bis 10 Sekunden in niedergedrückter Stellung halten.
- Bedienungsknopf loslassen und nach links auf die gewünschte Einstellung (1-7) weiterdrehen.

KÜCHE

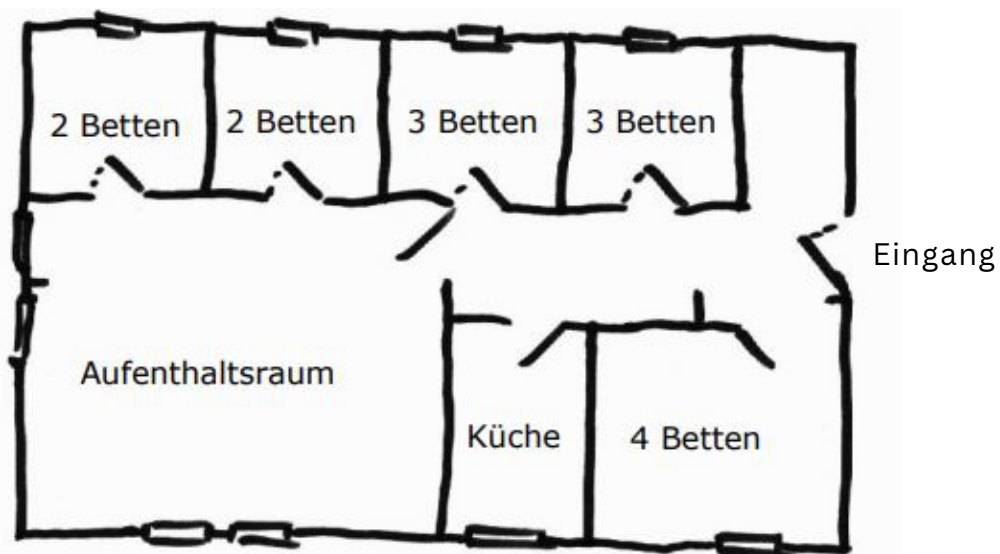
Die Küche ist vollständig ausgestattet. Sollten Sie während Ihres Aufenthaltes bemerken, dass ein wesentliches Utensil fehlt, teilen Sie uns dies bitte mit, damit wir es nachrüsten können.

SCHLAFEN

In der Hütte gibt es 14 Schlafplätze, aufgeteilt in 2er-, 3er- und 4er-Zimmer.

Bitte bringen Sie ein Bettlaken und einen Schlafsack mit. Es stehen keine Kissen und keine Wolldecken zur Verfügung.

Nach Benutzung der Betten stellen Sie die Matratzen aufrecht, um Schimmelbildung zu vermeiden.



GRILLEN/LAGERFEUER

Neben der Hütte befindet sich eine Feuerstelle.

Sitzgelegenheiten sind vorhanden.

Falls Feuerholz vorhanden ist, kann dieses genutzt werden.

Im Keller der Hütte befinden sich zwei große Schwenkgrille.

Eine Säge und ein Beil wären von Vorteil und sind selbst mitzubringen.

Der Außenbereich der Hütte ist naturbelassen.

Es wird nicht regelmäßig gemäht.

EINKAUFEN

Zum Einkaufen steht folgende Möglichkeit zur Verfügung:

REWE Supermarkt

Zum Sportzentrum 6

35794 Mengerskirchen

Öffnungszeiten: Mo.-Sa.7:00 bis 21:00 Uhr

Bäckerei: So. 7:30 bis 11:00 Uhr geöffnet

ENDREINIGUNG

Als Mieter sind Sie beim Verlassen für die ordnungsgemäße Sauberkeit der Hütte verantwortlich. Alle Reinigungsutensilien befinden sich im Treppenaufgang und im Kellerschrank.

Bei nicht ordnungsgemäßer Endreinigung behalten wir uns vor, im Nachhinein eine Reinigungspauschale zu erheben. Die Höhe ist von unserem Aufwand abhängig.

CHECKLISTE

Bitte überprüfen:

- Matratzen hochgestellt?
- Schlafräume ausgekehrt?
- Mülleimer in Küche geleert,
Waschräume und Toilette leer?
- Toiletten und Waschräume geputzt?
- Aufenthaltsraum, Küche und Flur geputzt?
- Alle Lebensmittel mitgenommen?
- Müll mitgenommen?
- Alle Fensterläden geschlossen?
- Mietgebühren errechnet und alle Überweisungsdaten parat?

ETWAS VERGESSEN?

Sollten Sie Gegenstände in der Hütte vergessen haben, bitte bei Barbara und Ralf Ebel anrufen!

BEZAHLUNG/MIETGEBÜHRENFORMULAR

Bitte füllen Sie nach Ihrem Aufenthalt das Mietgebühren-Formular, das Ihnen per Mail von uns zugesendet wurde, wahrheitsgemäß aus und senden es per E-Mail wieder an uns zurück. huette@dav-wetzlar.de

Die errechneten Mietgebühren überweisen Sie bitte auf folgendes Konto:

DAV Sektion Wetzlar e.V.
Volksbank Mittelhessen
IBAN: DE 43 5139 00000018 4250 33
BIC: VBMHDE5F

ANREGUNGEN

Wir freuen uns, wenn Sie Anregungen zur Verbesserung der Qualität unserer Hütte haben. Schreiben Sie uns doch einfach eine E-Mail unter huette@dav-wetzlar.de oder notieren Ihre Verbesserungsvorschläge auf der Rückseite des Mietgebühren-Formulars.

WIR WÜNSCHEN IHNEN EINE GUTE ZEIT
AUF UNSERER HÜTTE!

